

GROSSMENGEN-AKTENVERNICHTER EBA 7050-2 C

Großmengen-Aktenvernichter mit beeindruckender Durchsatzleistung.

- großer Zuführtisch mit Transportband
- schwenkbares Sicherheitsgitter im Arbeitsbereich mit elektrischem Sicherheitsschalter
- übersichtliches Bedienfeld mit Vorwärts-/Stopp-/Rückwärtslauf-Drucktasten
- Sicherheitsschloss mit Schlüssel, Haupt- und Not-Aus-Schalter
- robustes Schneidwerk aus gehärtetem Spezialstahl, unempfindlich gegen Weichmetallteile
- „2-SPEED“ – zwei Geschwindigkeitsstufen für automatische Anpassung der Arbeitsgeschwindigkeit an die zugeführte Papiermenge
- elektronische Steuerung bei Überlastung: Rücklaufautomatik und Neustart bei Papierstau
- Abschaltautomatik bei vollem Auffangsack und Papierstau
- optische Betriebsstatusanzeigen
- zentrale Schmieröleinrichtung für einfaches Ölen des Schneidwerks
- geschlossener Späneauffangbereich mit elektrisch gesicherter Türe an der Maschinenrückseite
- fahrbarer Spänewagen mit Lenkrollen, Aufhängevorrichtung für Einwegplastiksäcke und 300 l Auffangvolumen
- zwei kraftvolle Drehstrom-Getriebemotoren mit insgesamt 9,0 kW
- Maschine fahrbar durch Lenkrollen
- Markenqualität „Made in Germany“



TECHNISCHE DATEN	EBA 7050-2 C
Eingabebreite in mm	500
Schnittbreite in mm	8 x 40-80
Schneidleistung in Blatt DIN A4, 70 g/m ² 80 g/m ²	600-700 500-600
DIN-Sicherheitsstufe	2
Vernichtet mühelos	 komplette Aktenordner mit Bügelmechanik
Motorleistung in Watt	9000
Anschlusswerte in Volt/Hz/ph.	400/50/3~
Maße B x T x H in mm	1036 x 2170 x 1714
Auffangvolumen in l	300
Gewicht in kg	1130

Technische Daten annähernd. Änderungen vorbehalten. 01/2009

MODULARES TRANSPORTBAND-SYSTEM FÜR EBA 7050-2 C

Ideal beim Vernichten großer Papiermengen. Die Partikel können außerhalb des Aktenvernichters, z.B. in großen Behältern oder im Späneauffangwagen der Maschine, aufgefangen werden.

- modulares Transportband-System für den Späneauslaufbereich
- elektrischer Bandantrieb, gesteuert über den Aktenvernichter
- elektrisch überwachte Sicherheitsverriegelung
- Überlastungsschutz
- mobil durch Laufrollen
- Verdoppelung der Durchsatzleistung des Aktenvernichters möglich (Stillstandszeiten zum Austausch des vollen Auffangsacks entfallen)



Tiefe EBA 7050 mit
eingesetztem Transportband-System: 3070 mm

TECHNISCHE DATEN	TRANSPORTBAND-SYSTEM
Motorleistung in Watt	100
Maße B x T x H in mm	690 x 1900 x 1160
Gewicht in kg	99

Technische Daten annähernd. Änderungen vorbehalten. 01/2007

PAPERBOX „COLLECT & SHRED“

Die sichere Alternative zur externen Datenentsorgung:
Praktische Sammelbox für ausgediente Akten und
Dokumente als interne Lösung für lückenlosen
Datenschutz in Verbindung mit Großmengen-
Aktenvernichtern.

- verschließbarer Deckel mit abziehbarem Schlüssel
- zugriffssichere Einwurföffnung für Altakten und ausgediente Dokumente
- hohes Füllvolumen von 125 l
- praktischer Bügel für einfachen Transport
- leichtgängige Lenkrollen mit Feststellbremsen
- Transportfach für Vernichtungsgut wie Altakten, Ordner oder volle Papierkörbe



TECHNISCHE DATEN	PAPERBOX „COLLECT & SHRED“
Auffangvolumen in l	125
Maße B x T x H in mm	514 x 600 x 1150
Gewicht in kg	36

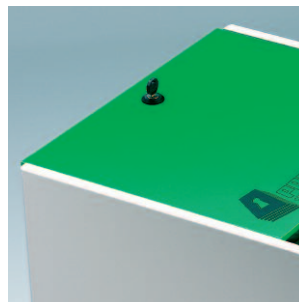
Technische Daten annähernd. Änderungen vorbehalten. 01/2009



Ausgediente Dokumente lassen sich bequem in die PAPERBOX einwerfen - als sicheres „Zwischenlager“ auf dem Weg zum hausinternen Shredder.



Zusätzlicher Stauraum für Akten oder Ordner, die zum zentralen Aktenvernichter gebracht werden müssen.



Der abziehbare Schlüssel der PAPERBOX gewährleistet, dass vertrauliche Dokumente vertraulich bleiben.



Der aufklappbare Deckel der PAPERBOX erlaubt eine einfache Entnahme des zu vernichtenden Papiers.