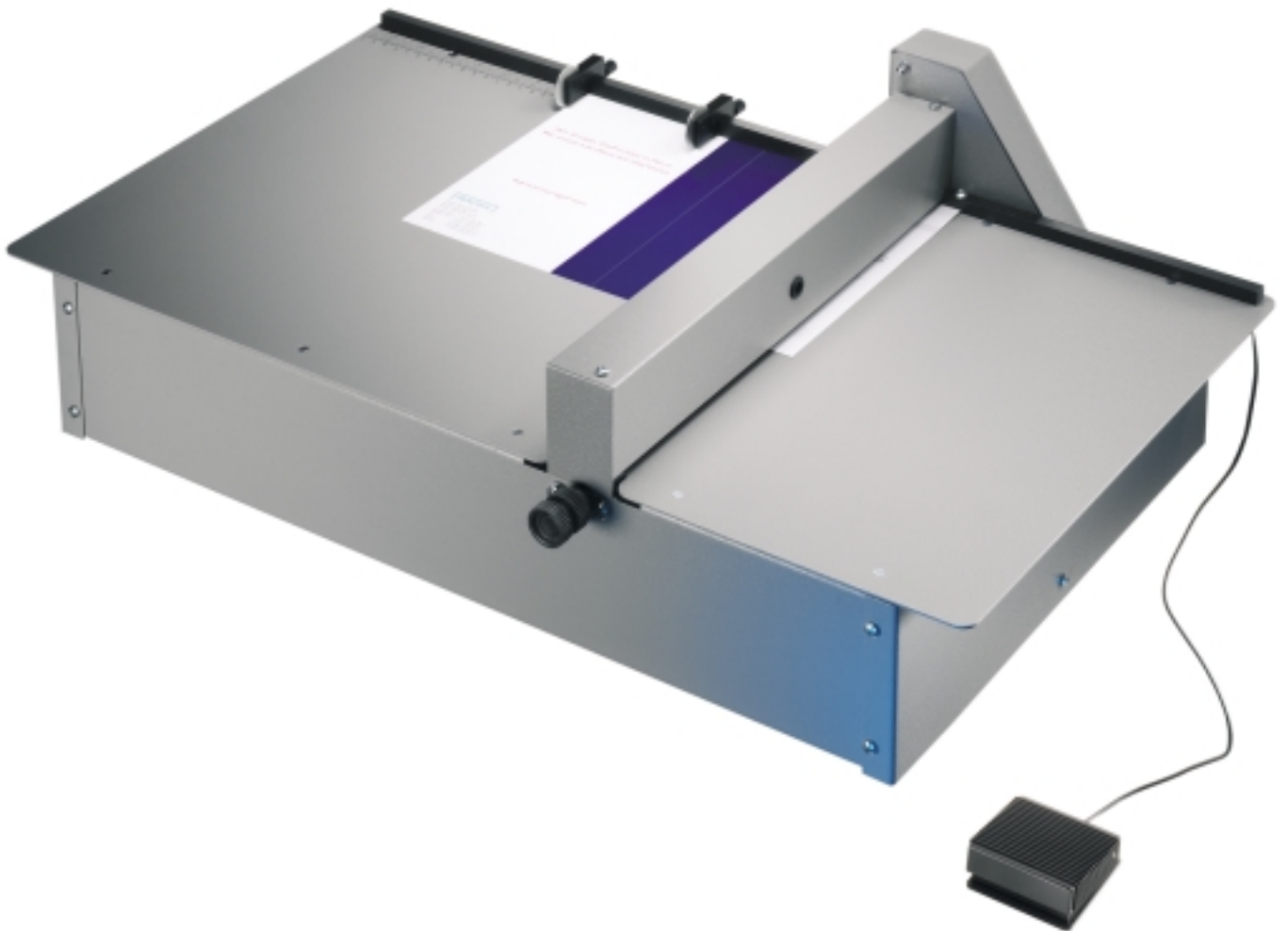


RILLNAK-E

DIE HALBAUTOMATISCHE RILLMASCHINE



WIR BRINGEN GEDRUCKTES IN FORM

NAGEL

Der Rillnak-E arbeitet nach dem technisch optimalen Rillverfahren und erzeugt bei der Weiterverarbeitung einen perfekt scharfen und unverletzten Falz, ohne dass Druckfarbe abplatzt oder Papier einreißt. Anders als beim rotativen Rillen presst ein polierter Rillbalken das Papier in eine massive Rillnut und vermeidet so das Dehnen der Papierfasern. Diese Rilltechnologie verdichtet schonend Material bis 300 g/qm.

Eigenschaften

- Zwei verschiedene Rillbreiten serienmäßig (1,6 und 1,2 mm) – in Sekundenschnelle einstellbar.
- Gesteigerte Produktivität durch Fußpedal mit elektrischer Auslösung für schnelles, akkurates und komfortables Arbeiten.
- Einrichten mit einem speziellen Anschlagssystem verschafft einen erheblichen Zeitvorteil, besonders bei Aufträgen mit Mehrfachrillung.

Einsatzbereiche

- Empfindliche Digitaldrucke.
- Laminiertes Material.
- Material mit gegenläufiger Laufrichtung.
- Lackierte Drucksachen.
- Mattgestrichene Papiere.
- Broschürenumschläge.
- Dicke Papiere und Karton.
- Grußkarten und laminierte Speisekarten.

Technische Daten

Maximaler Rillabstand zum Anschlag	Länge	435 mm	
	Breite	365 mm	
Minimaler Rillabstand zum Anschlag	Länge	40 mm	
	H x B x T	230 x 480 x 700 mm	
Gewicht	kg	25	
Stromversorgung	einphasig	200/253 V 50/60 Hz	



Professionelles Rillen für einen perfekten Falz.

mehring gmbh

Loorweg 107 · 51143 Köln
 Telefon +49 (0) 2203-85035
 Telefax +49 (0) 2203-84808
 mail@mehringgmbh.de
 www.druckweiterverarbeitung.de

