



OD 4012 / OD 4800 Stanzen und Binden von A4

**Elektrostanze
OD 4012**



**Manuelle Stanze
OD 4800**



Stanzwerkzeugwechsel in 30 Sekunden

Extrem robuste Stanzwerkzeuge, für höchste Stanzleistung bei gleichzeitig sehr hohem Bedienkomfort.

Bei der elektrischen Stanze OD 4012 können bis zu 25 Blatt 80 g/m² bei Teilung 3:1 gestanzt werden.

Schnelles Arbeiten: bis 80 Stanzen pro Minute!

Die manuelle Version OD 4800 schafft bis zu 15 Blatt mit einem Mal.

Offene Seiten ermöglichen das Stanzen von bis zu 60 cm breiten Bögen.

Von außen einsehbarer Abfallbehälter mit enormem Fassungsvermögen!

Modularer Aufbau mit Kombination verschiedener Schließgeräte



14 Werkzeuge für OD 4012 / OD 4800 lieferbar:

Standard:

Teilung 3:1 : Rundloch 4,4 mm, Quadratloch 4 x 4 mm

Teilung 2:1 : Rundloch 6,35 mm, Quadratloch 6,35 x 6,35 mm, Rechteckloch 3,2 x 6,4 mm

Plastikbindung US Teilung 8 x 3 mm

Spiralbindung Coil Rundloch Nr. 5, Nr. 6, Nr. 7, Nr. 8

Velobindung Velo®*

3 Loch Abheftlochung 8 mm

Nicht Standard:

Teilung 3:1 : Rundloch 4,4 mm, Quadratloch 4 x 4 mm, mit Daumenloch



OD 4012



Werkzeugwechsel in wenigen Sekunden
2 verwindungsfreie Schrauben öffnen, fertig!
Alle Stanzstempel vom Bediener austauschbar.

Zukunftssichere Investition!

Die Upgradesicheren Werkzeuge passen sowohl in die manuelle als auch in die elektrische Version!



Modular ergänzbar um verschiedene Schließgeräte
z. B. mit dem Drahtkammschließer HC 8000 oder dem massiven Plastischließer HD 4470

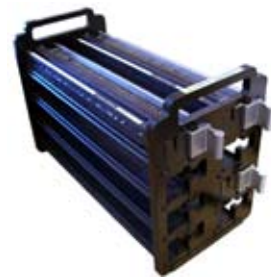


Der serienmäßige Fußschalter kann durch den pfißigen Handtaster ergänzt werden.



Was macht Rhin-O-Tuff-Stanzen so stark?

z. B. das extrem robuste Getriebe!
Der einfache Aufbau ermöglicht Höchstleistungen beim Stanzen.



Werkzeughalter für 4 oder 8 Werkzeuge lieferbar.
Perfekter Schutz und Aufbewahrungsort für die hochwertigen Stanzwerkzeuge.

Technische Daten:

	OD 4800	OD 4012
Arbeitsbreite	297 mm (A4)	297 mm (A4)
Stanz- / Bindeleistung	15 Blatt (80 g/m ²)	25 Blatt (80 g/m ²)
Werkzeugwechsel	< 30 sec.	
Mech. Geschwindigkeit	bedienerabhängig	80 Takte/min.
Maße (B x T x H)	582 x 553 x 229 mm	457 x 406 x 165 mm
Gewicht	18 kg	22 kg
Anschluss	manuell	230 V, 0,5 kW



Genker Str. 10 - 53842 Troisdorf gmbh
Telefon +49 (0) 2241-23417-30
Telefax +49 (0) 2241-23417-55
mail@mehringgmbh.de
www.druckweiterverarbeitung.de

