

Laminierautomat GMP Exceltopic 380

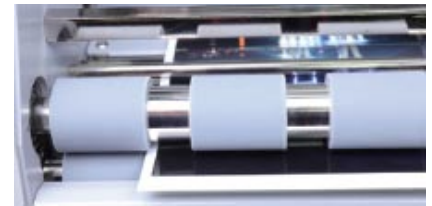


Halbautomat zur einseitigen Laminierung



Thermokaschierung bis 7 m / min.
Arbeitsbreite 380 mm

- Einseitige Lamination mit De-Curling Einrichtung für perfekt planliegende Bögen.
- Automatische Bogenüberlappung für bedienerunabhängige gleiche Ergebnisse.
- Automatische Separation, justierbarer Walzendruck mit Stopp-Automatik bei Auflagenende.
- Obere Walze Chromwalze.
- Einsatz von Embossierwalzen möglich.
- Sleeking Druckveredelung (optional)



Autom. Bogentrennung



Temp. Kontrolle in der Walze



Top- und Inlineperforation

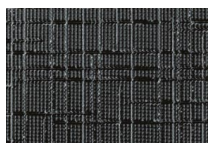


Anlagetisch abnehmbar

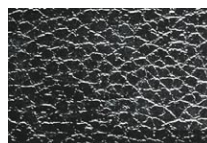
Embossierwalzen



Leinen



Fein-Textil



Leder



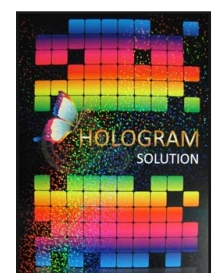
Sparkler

Technische Daten:

GMP	Exceltopic 380
Arbeitsbreite	380 mm
Folien	25 ~ 44 mic., 77/58 Kern
Papierdicke	120 g/m ² ~ 350 g/m ²
Geschwindigkeit	bis 7 m/min.
Papierformat in mm	180 x 230 bis 380 x 800
Andruck	justierbar
Anschluss	230 V / 1,5 kW
Maße in mm	700 x 630 x 560

Sleeking:

Gold, Silber
Gloss/Spotlack
Hologramm



mehring
gmbh

Genker Str. 10 · 53842 Troisdorf
Telefon +49 (0) 2241-23417-30
Telefax +49 (0) 2241-23417-55
mail@mehringgmbh.de
www.druckweiterverarbeitung.de