

# IDEAL 1110

**Großformatiger Profi-Hebelschneider mit 1100 mm Schnittlänge, mit Untergestell und Fußpressung. Wahlweise mit Papier- oder Werkstoffmesser.**

Nachschleifbare Messergarnitur aus „Solinger Messerstahl“

Wahlweise mit Werkstoffmesser (Anschliff 75°) oder mit Papiermesser (Anschliff 25°)

Serienmäßig mit Untergestell und Fußpressung

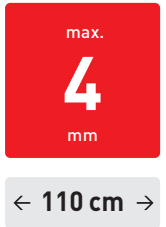
Stabile Metallkonstruktion

Ausfahrbarer Vorderanschlag mit Skalendrehknopf und Feststellschraube

Feststehender, transparenter Messerschutz

Exakte Anschläge, aufgedruckte Formateinteilungen und präzise Maßskala

Ausklappbarer Seitentisch, rechts



## Technische Daten

<b>Schnittlänge</b>	1100 mm
<b>Schnittleistung</b>	max. 4 mm Schnitthöhe oder ca. 20 Blatt*
<b>Tischgröße</b>	B 760 x T 1100 mm
<b>Maße</b>	H 1360 x B 830 x T 1390 mm Breite mit ausgeklapptem Seitentisch: 1060 mm
<b>Gewicht</b>	60 kg

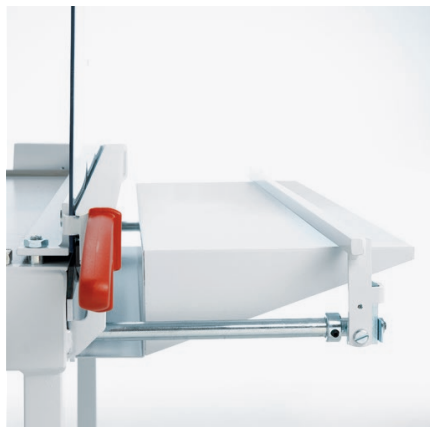
\* Papier 70 g/m<sup>2</sup>

## Produktbeschreibung

Hebelschneider, wahlweise ausgestattet mit Werkstoffmesser (Anschliffwinkel 75°, maximale Einsatzhöhe 4 mm; geeignet für Papier, Karton, Pappen, dünne Bleche, Folien, Balsaholz, Linoleum und ähnliche Werkstoffe) oder mit spitzwinkligem Papiermesser (Anschliffwinkel 25° – Schnittkapazität bis zu 20 Blatt). Nachschleifbare Messergarnitur aus „Solinger Messerstahl“. Komplett mit solidem Untergestell und Fußpressung. Ausklappbarer Seitentisch, rechts. Seitenanschlag mit Maßskala in mm/Zoll. Stufenlos verstellbarer Rückanschlag mit Feststellschraube. Vorderanschlag (ca. 280 mm ausfahrbar) mit Feststellschraube und Schmalschnitteinrichtung. Skalendrehknopf zur exakten Maßeinstellung des Vorderanschlags. Papierformate von A3 bis A6 sowie verschiedene Winkelmarkierungen auf dem Schneidetisch aufgedruckt. Feststehender, transparenter Messerschutz aus bruchsicherem Kunststoff und Messerverschlussvorrichtung. Besonders stabiles Messerlager aus Aluminiumguss und zweifach gelagerte Messerachse für präzise Schnitte. Äußerst robuste Metallkonstruktion. Markenqualität „Made in Germany“. GS-Prüfsiegel für „Geprüfte Sicherheit“.

# IDEAL 1110

## Ausstattungsmerkmale



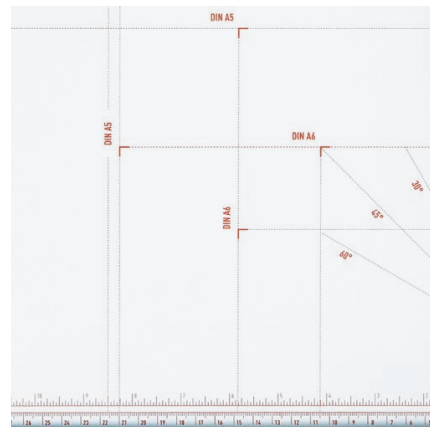
### VORDERANSCHLAG UND SEITENTISCH

Der Vorderanschlag mit Schmalschnitteinrichtung lässt sich über einen Skalendrehknopf millimetergenau einstellen. Ein abklappbarer Seitentisch stützt das Schnittgut beim Schneiden großer Formate.



### FUSSPRESSUNG

Die Pressvorrichtung ist bei diesem Modell in das Untergestell integriert und wird per Fußpedal betätigt.



### FORMATEINTEILUNG

Gängige DIN-Formateinteilungen sowie verschiedene Winkelmarkierungen auf dem Schneidetisch ermöglichen präzises, rationelles Schneiden.



### STABILER MESSERWINKEL

Auch der solide Messerwinkel aus Aluminiumguss und die zweifach gelagerte Messerachse garantieren exakte, winkelgenaue Schnitte.



### VERSCHLUSSVORRICHTUNG

Sicherheitsaspekt beim Einsatz der Schneidemaschine in Schulen: Die Verschlussvorrichtung für das Messer.



### MESSERSCHUTZ

Optimale Sicherheit beim Schneiden: Feststehender, transparenter Messerschutz aus bruchsicherem Kunststoff.



# IDEAL

Technische Daten annähernd. Änderungen vorbehalten. 08/2021

# mehring

Genker Str. 10 · 53842 Troisdorf  
Telefon +49 (0) 2241-23417-30  
Telefax +49 (0) 2241-23417-55  
mail@mehringgmbh.de  
www.druckweiterverarbeitung.de

gmbh