

IDEAL 2445

max.
21
Blatt

Komfortabler und leistungsstarker Schreibtisch-Aktenvernichter.

← **24 cm** →

Stufe P-2 4 mm Streifenschnitt

Blattzahl*: 19-21 | 16-18

Stufe P-4 4 x 40 mm Partikelschnitt

Blattzahl*: 13-15 | 11-13

Stufe P-5 2 x 15 mm Partikelschnitt

Blattzahl*: 10-12 | 8-10

Stufe P-6 0,8 x 12 mm Feinschnitt

Blattzahl*: 4-6 | 3-5

Stufe P-7 0,8 x 5 mm Super-Feinschnitt

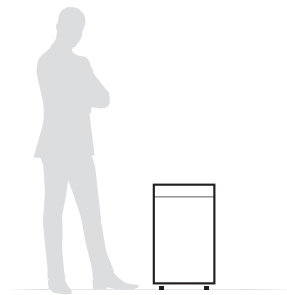
Blattzahl*: 4-5 | 3-4



* Papier DIN A4, 70 g/m² | Papier 80 g/m²

Technische Daten

Volumen	50 l (Unterschrank) 35 l (Schnittgutbehälter)
Strom	230 V / 50 Hz
Leistung	390-Watt-Wechselstrommotor



Maße	635 x 395 x 291 mm (H x B x T)
Gewicht	21 kg

Produktbeschreibung

SPS-Sicherheitspaket (Safety Protection System): Patentierte, elektronisch kontrollierte Sicherheitsklappe in der Zuführöffnung als zusätzliches Sicherheitselement; Mehrfunktions-Schaltenelement EASY-SWITCH mit integrierter Bedienungsführung durch Farbsignale und Leuchtsymbole; Reversierautomatik mit automatischer Abschaltung (verhindert Papierstaus); Abschaltautomatik bei vollem Schnittgutbehälter; elektronische Türsicherung über Magnetschalter; zweifache Motorsicherung; ZERO ENERGY Standby-Modus: Komplette, automatische Netztrennung nach 15 Minuten Standby-Modus. Lichtschranke für automatischen Start/Stop. Büroklammernfeste Qualitäts-Messerwellen aus gehärtetem Spezialstahl mit LIFETIME-Garantie (Büro- und Heftklammern sind beim Feinschnitt 0,8 x 12 mm und Super-Feinschnitt 0,8 x 5 mm zu entfernen. Garantie: 2 Jahre). Laufruhiger, kraftvoller Wechselstrommotor. Robustes, geschlossenes Getriebe. Hochwertiger, fahrbarer Holzunterschrank. Praktischer Schnittgutbehälter aus schlagfestem Kunststoff (kann mit oder ohne Einwegsack verwendet werden).

IDEAL 2445

Ausstattungsmerkmale



VOLLSTAHL-MESSERWELLEN

Büroklammernfeste, gehärtete Vollstahl-Messerwellen mit lebenslanger Garantie bei bestimmungsgemäßem Gebrauch (Feinschnitt-Modelle ausgenommen).



EASY-SWITCH

Hoher Bedienkomfort: intelligente Steuerung durch das Mehrfunktions-Schaltenelement EASY-SWITCH mit Bedienung durch Farbsignale und Leuchtsymbole.



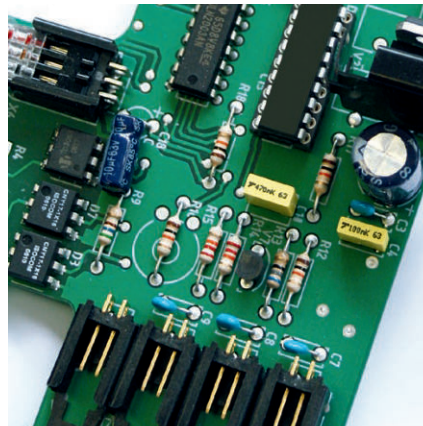
PATENTIERTE SICHERHEITSKLAPPE

Besonders sicher: Elektronisch kontrollierte, transparente Sicherheitsklappe in der Zuführöffnung als Finger- und Krawattenschutz.



SCHNITTGUTBEHÄLTER

Der umweltfreundliche Schnittgutbehälter lässt sich bequem und sauber entnehmen. Er kann mit oder ohne Einwegplastiksack verwendet werden.



AUTOMATIK-FUNKTIONEN

Erprobt und zuverlässig: Steuerelektronik für die verschiedenen Automatik-Funktionen einschließlich dem Energiesparmodus ZERO ENERGY Standby-Modus.



HOCHWERTIGE KOMPONENTEN

Qualität bis ins Detail: Hochwertiger Unterschrank mit Qualitätsbeschlägen.



www.blauer-engel.de/uz174

IDEAL

Technische Daten annähernd. Änderungen vorbehalten. 01/2022

mehring

gmbh

Genker Str. 10 · 53842 Troisdorf
Telefon +49 (0) 2241-23417-30
Telefax +49 (0) 2241-23417-55
mail@mehringgmbh.de
www.druckweiterverarbeitung.de