

IDEAL 2465

max.
24
Blatt

Komfortabler, besonders leistungsstarker Aktenvernichter für Einzelarbeitsplätze oder Gruppenbüros.

← **24 cm** →

Stufe P-2 4 mm Streifenschnitt

Blattzahl*: 22-24 | 19-21

Stufe P-4 4 x 40 mm Partikelschnitt

Blattzahl*: 16-18 | 13-15

Stufe P-5 2 x 15 mm Partikelschnitt

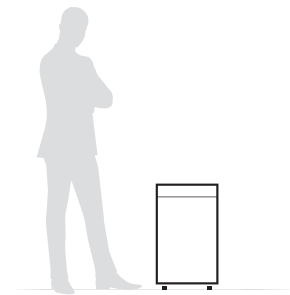
Blattzahl*: 11-13 | 9-11



* Papier DIN A4, 70 g/m² | Papier 80 g/m²

Technische Daten

Volumen	50 l (Unterschrank) 35 l (Schnittgutbehälter)
Strom	230 V / 50 Hz
Leistung	580-Watt-Wechselstrommotor



Maße	635 x 395 x 291 mm (H x B x T)
Gewicht	22 kg

Produktbeschreibung

SPS-Sicherheitspaket (Safety Protection System): Patentierte, elektronisch kontrollierte Sicherheitsklappe in der Zuführöffnung als zusätzliches Sicherheitselement; Mehrfunktions-Schaltelement EASY-SWITCH mit integrierter Bedieneinführung durch Farbsignale und Leuchtsymbole; Reversierautomatik mit automatischer Abschaltung (verhindert Papierstaus); Abschaltautomatik bei vollem Schnittgutbehälter; elektronische Türsicherung über Magnetschalter; zweifache Motorsicherung; ZERO ENERGY Standby-Modus: Komplette, automatische Netztrennung nach 15 Minuten Standby-Modus. Lichtschranke für automatischen Start/Stop. Büroklammernfeste Vollstahl-Messerwellen aus gehärtetem Spezialstahl mit LIFETIME-Garantie. Das Streifenschnittgerät ist auch geeignet zum Vernichten der gängigsten CDs/DVDs. Laufruhiger, kraftvoller Wechselstrommotor. Robustes, geschlossenes Getriebe. Hochwertiger, fahrbarer Holzunterschrank. Praktischer Schnittgutbehälter aus schlagfestem Kunststoff (kann mit oder ohne Einwegsack verwendet werden).

IDEAL

WWW.IDEAL.DE

IDEAL 2465

Ausstattungsmerkmale



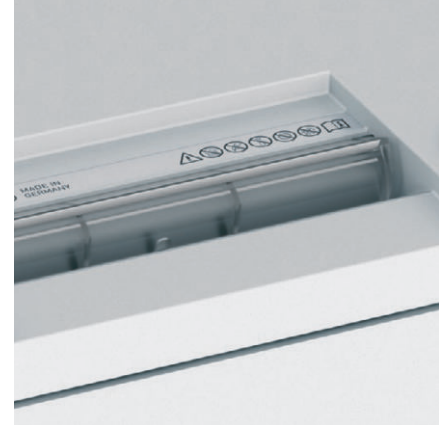
VOLLSTAHL-MESSERWELLEN

Büroklammernfeste, gehärtete Vollstahl-Messerwellen mit lebenslanger Garantie bei bestimmungsgemäßem Gebrauch.



EASY-SWITCH

Hoher Bedienkomfort: intelligente Steuerung durch das Mehrfunktions-Schaltenelement EASY-SWITCH mit Bedienerführung durch Farbsignale und Leuchtsymbole.



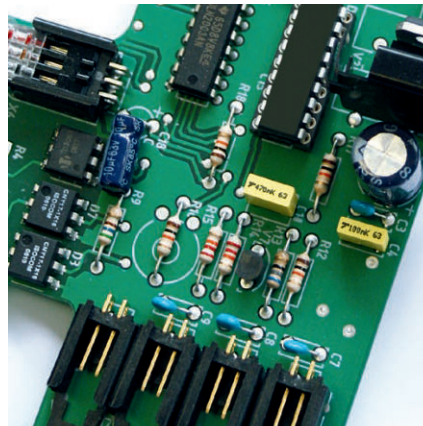
PATENTIERTE SICHERHEITSKLAPPE

Besonders sicher: Elektronisch kontrollierte, transparente Sicherheitsklappe in der Zuführöffnung als Finger- und Krawattenschutz.



SCHNITTGUTBEHÄLTER

Der umweltfreundliche Schnittgutbehälter lässt sich bequem und sauber entnehmen. Er kann mit oder ohne Einwegplastiksack verwendet werden.



AUTOMATIK-FUNKTIONEN

Erprobt und zuverlässig: Steuerelektronik für die verschiedenen Automatik-Funktionen einschließlich dem Energiesparmodus ZERO ENERGY Standby-Modus.



HOCHWERTIGE KOMPONENTEN

Qualität bis ins Detail: Hochwertiger Unterschrank mit Qualitätsbeschlägen.



www.blauer-engel.de/uz174

IDEAL

Technische Daten annähernd. Änderungen vorbehalten. 01/2022

mehring gmbh

Genker Str. 10 · 53842 Troisdorf
Telefon +49 (0) 2241-23417-30
Telefax +49 (0) 2241-23417-55
mail@mehringgmbh.de
www.druckweiterverarbeitung.de